

Forskningsseminar om å rekruttere og å beholde lærere

Faktorer som er undersøkt i
forhold til det å ville bli eller
slutte i lærerutdanning

Bakgrunn for scoping review

Utfordringer:

- Global lærermangel → behov for 4,8 millioner lærere (UNESCO, 2023)

Utfordringer: gjennomføring og frafall i studiet

- Norge: 27–40 % (HU ~30 %)
 - Sverige: 35 - 50 %
- USA: 30 – 60% (HU 33%)
- Tyskland: 15-20% (HU ~30%)

Tidligere forskning på frafall

■ Kunnskapsoppsummerninger fra høyere utdanning

- Mestringstro og frafall (Bernardo et al., 2025)
- Veiledning, akademisk prestasjon, sosioøkonomisk status, institusjonell faktorer (Quincho Apumayta et al., 2024)
- Psykologiske, personlige, institusjonelle, akademiske, sosiale, finansielle, utdanningspolitiske faktorer (Santos et al., 2024)

■ Kunnskapsoppsummerninger fra sykepleieutdanningen

- Stress, overgang til praksis (Bakker et al., 2020)
- Politikk og læreplaner, inngangskarakterer, støtteordninger, urealistiske forventninger (Chan et al., 2019)
- Praksiserfaringer, bakgrunn, manglende støtte, miss-match, personlighet (Eick et al., 2012)

■ Lærerutdanningen

- Sosial og akademisk integrasjon (Basit et al., 2006; Chambers et al., 2002, 2010; Chambers & Roper, 2000; Franz & Paetsch, 2023; Hobson et al., 2009; Singh & Alhulail, 2022a; Stokking et al., 2003)
- Mestringstro (Westphal et al., 2024; Piftuzner-Eden, 2016)
- Motivasjon (Stellmacher et al., 2025; Westphal et al., 2024, Jungert et al., 2014)
- Praksis (Barnes, 2018; Bouwma-Gearhart, 2010; Chambers et al., 2010; Fauskanger & Hanssen, 2011)

Scoping reviewen

- Samle og kartlegge eksisterende forskning
- Tidsperiode: 2000 - 2026
- Fokus på:
 - Intensjon om å slutte
 - Frafall i lærerutdanning

Forskningsspørsmål

- RQ1: Hva kjennetegner den empiriske forskningen på frafallsintensjon og frafall i lærerutdanning?
- RQ2: Hvilke faktorer studeres i sammenheng med frafallsintensjon?
- RQ3: Hvilke faktorer studeres i sammenheng med faktisk frafall?

Inklusjonskriterier

Hvem ser vi på?

- lærerstudenter i alle fag og studieår

Hva undersøkes?

- Faktorer knyttet til:
 - Intensjon om å slutte
 - Faktisk frafall

Kontekst:

- Lærerutdanning (GLU & Lektor)
- Ingen begrensning på programlengde (bachelor, master, etc.)

Språk:

- Engelsk

Publikasjonstype:

- Fagfelleverderte artikler
- Bokkapitler
- Grå litteratur (policy-dokumenter, forskningsrapporter)

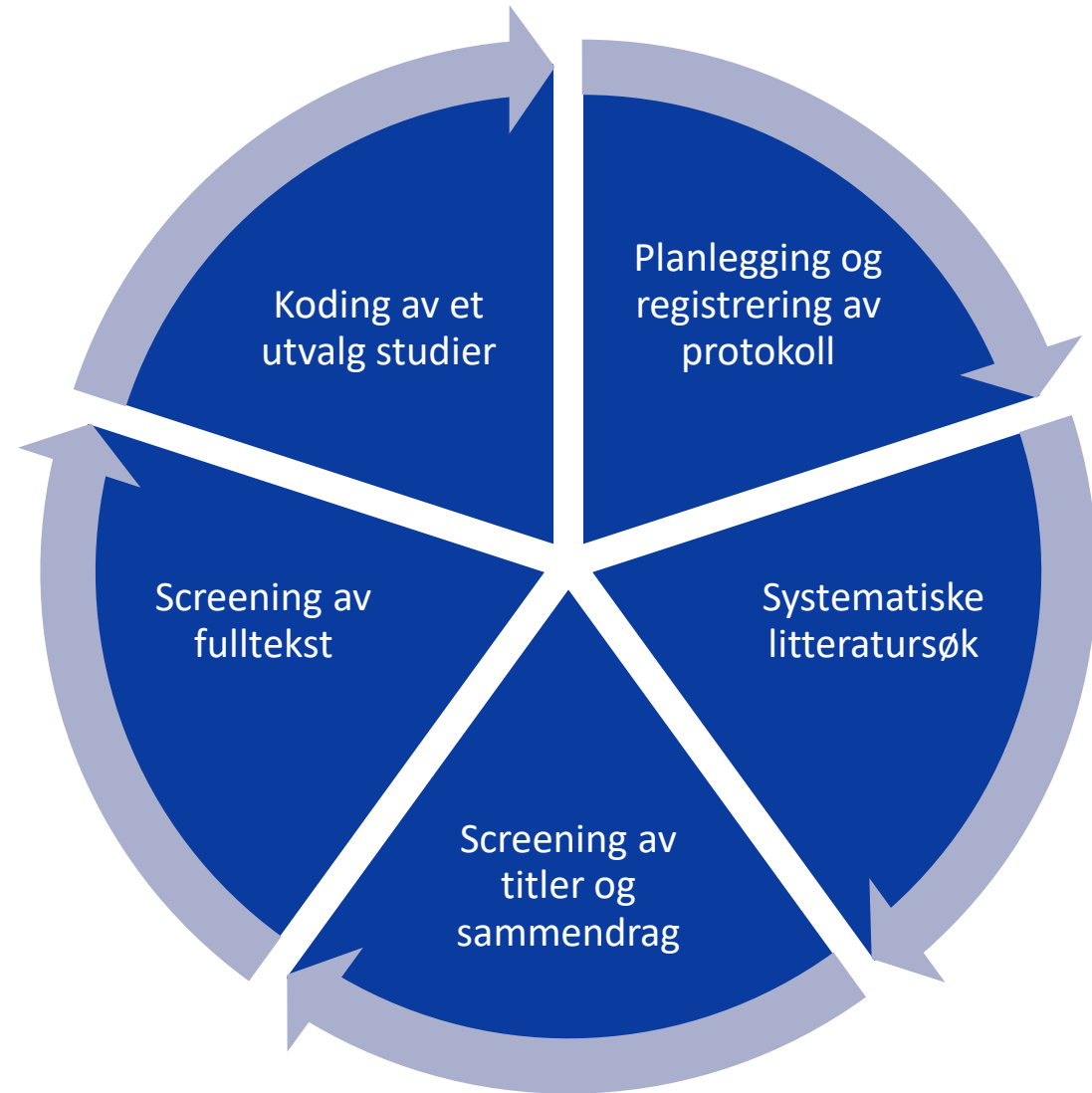
Studietype:

- Empiriske studier
 - Kvalitative
 - Kvantitative
 - Mixed methods

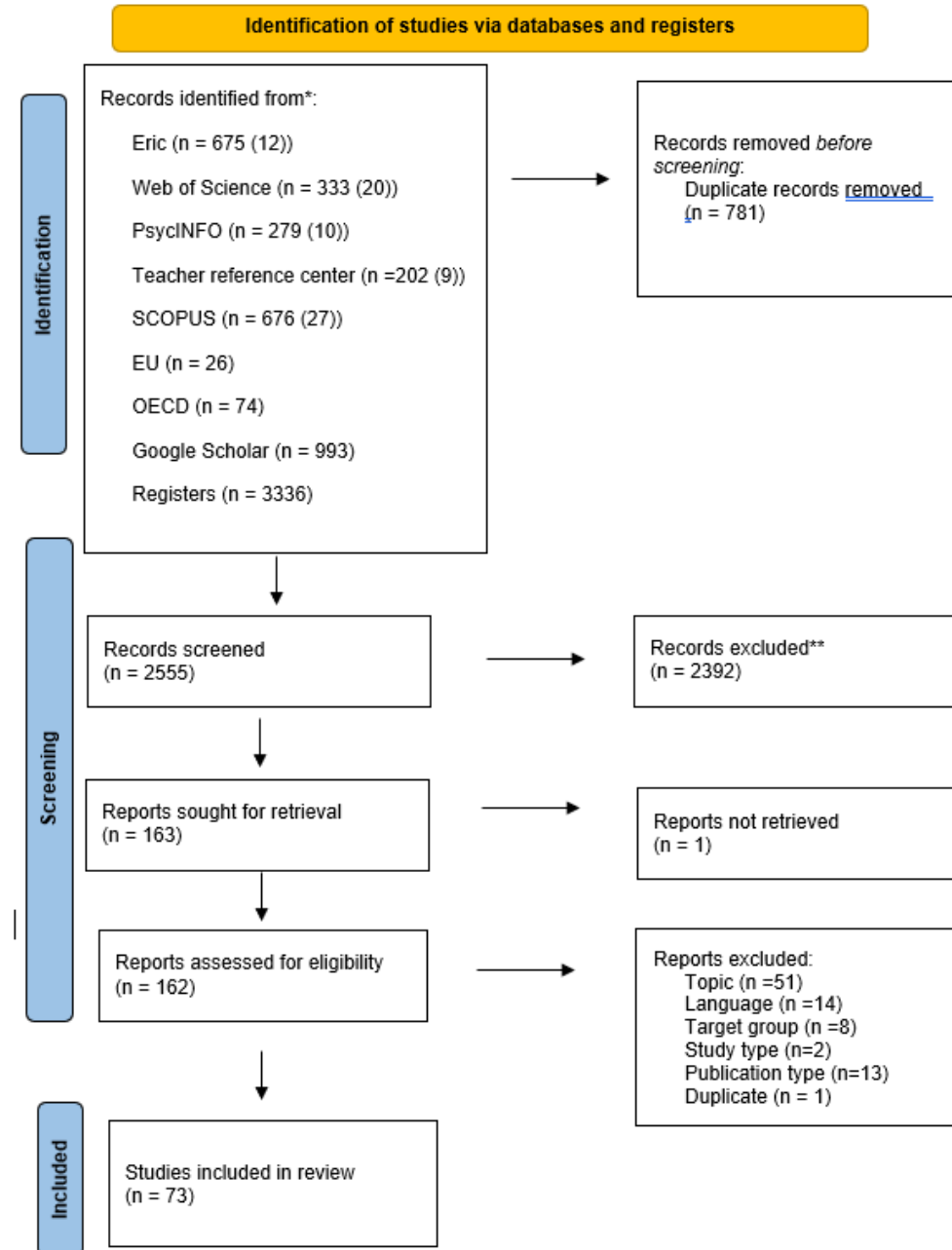
Tidsperiode:

- Publisert fra 2000 →

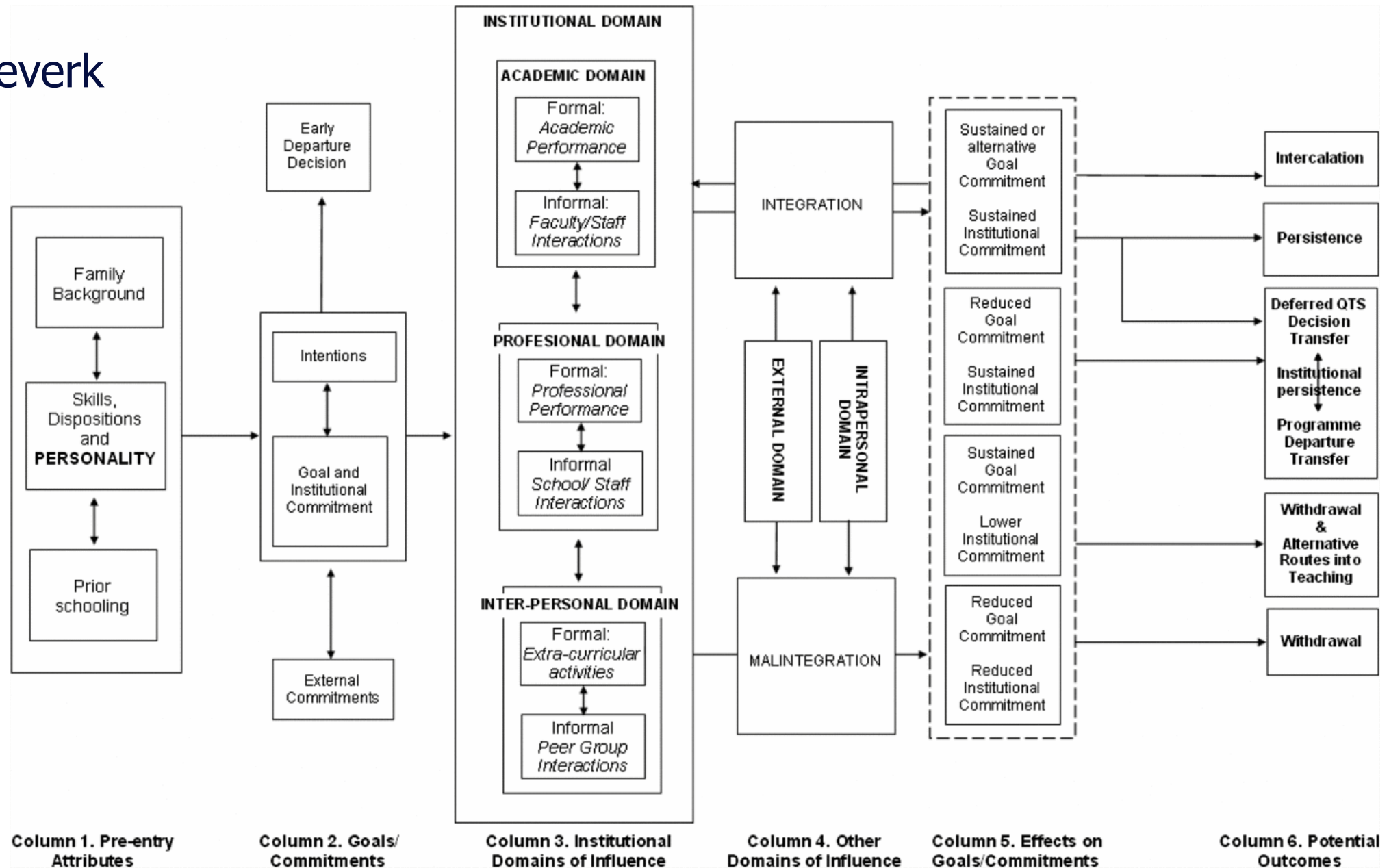
Hvor er studien nå?



Fra 3336 treff til
73 inkluderte

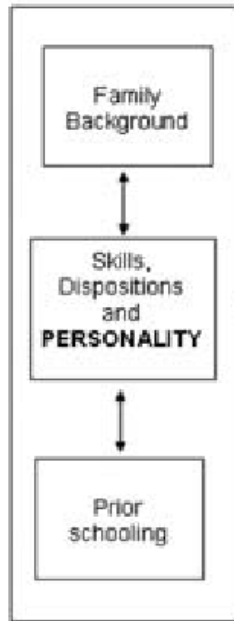


Rammeverk

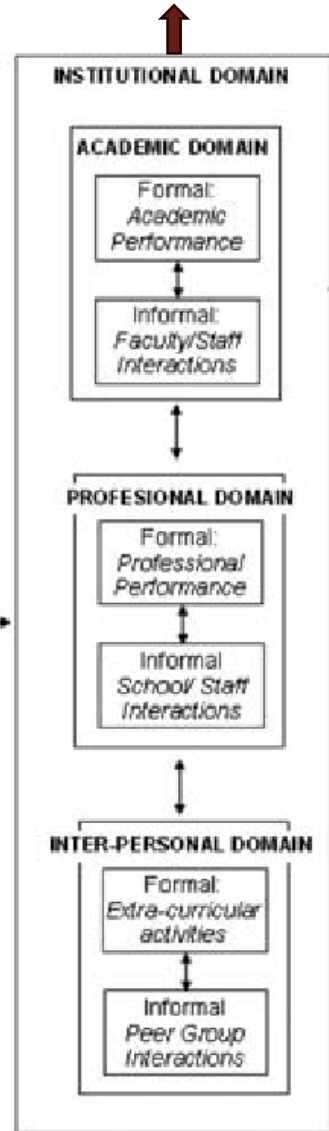


Rammeverk

- Institusjonens tilbud
- Støtteordninger
- Struktur
- Overgangen til høyere utdanning



- Personlighets-type
- Tidligere skolegang
- Foreldres utdanningsnivå
- Kjønn
- Etnisitet
- Tilegnet ferdigheter



Column 3. Institutional Domains of Influence

- Fullføre innlevering
- Tilfredshet med fag
- Deltakelse
- Karakterer

- Klasseromsledelse
- Planlegging
- Yrkeskallet
- Realitets sjokk
- Praksiserfaringer

- Organiserte fritidsaktiviteter
- Relasjoner mellom individer og grupper
- Sosial støtte fra medstudenter
- Relasjon til lærer/fakultet
- Relasjon til praksislærer

- Økonomiske
- Helse
- Familiesituasjon
- Reisevei
- Støtte fra familie og partner
- Pull-faktorer til andre studier/yrker



- Selvtillit
- Mestringstro
- Selvregulering
- Utholdenhet
- Motivasjon
- Engasjement
- Perfeksjonisme
- Læringsstiler
- Stress

Koding

Generelt

- År
- Land
- Publikasjonstype

Metodisk

- Forskningsspørsmål
- Datainnsamlingsmetoder
- Informanter
- Antall
- Utdanningen
fag, lengde på
utdanningsprogram
- Konsept undersøkt
- Teori

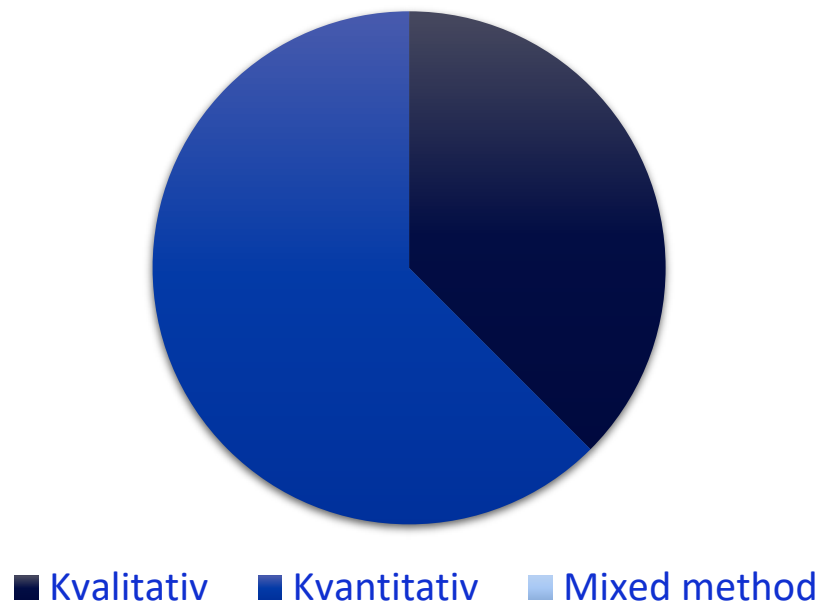
Hva er undersøkt?

- Bakgrunn
- Akademisk aspekt
- Profesjonelt aspekt
- Institusjonelle strukturer
- Eksterne aspekt
- Intra – personlig
- Inter – personlig

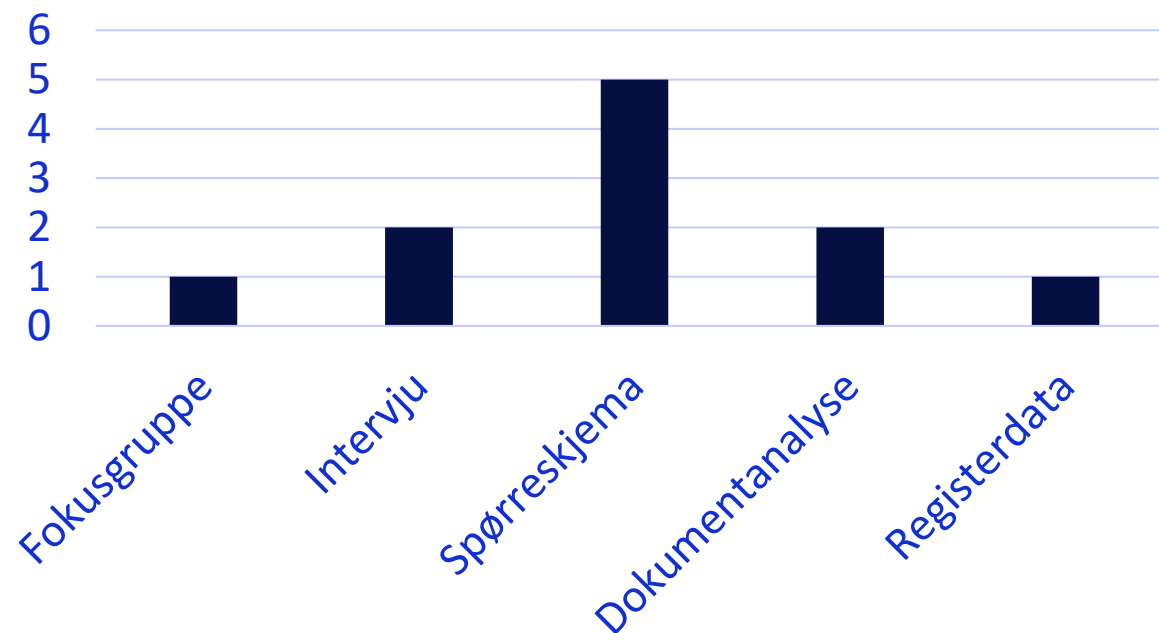
Hovedfunn

Foreløpige funn av metode

Fordeling av metode

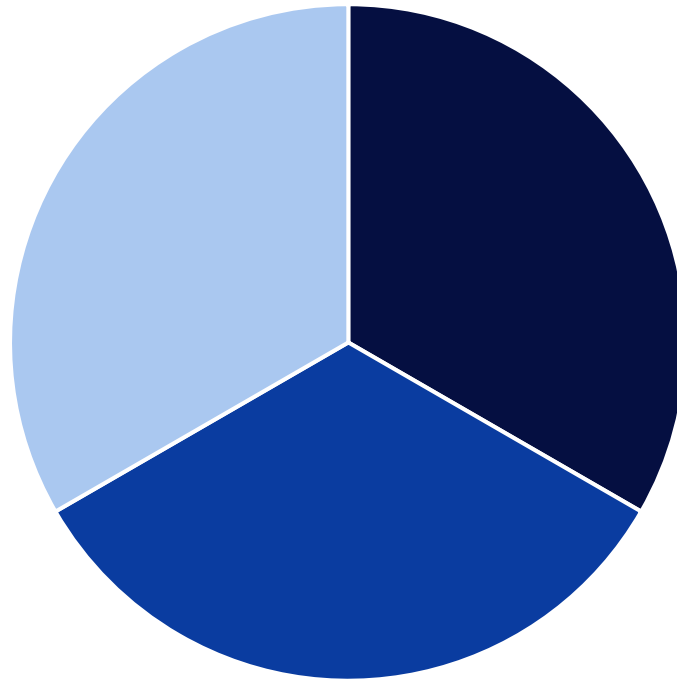


Datainnsmalingsmetode



Utforskede konsepter

Utforskede konsepter



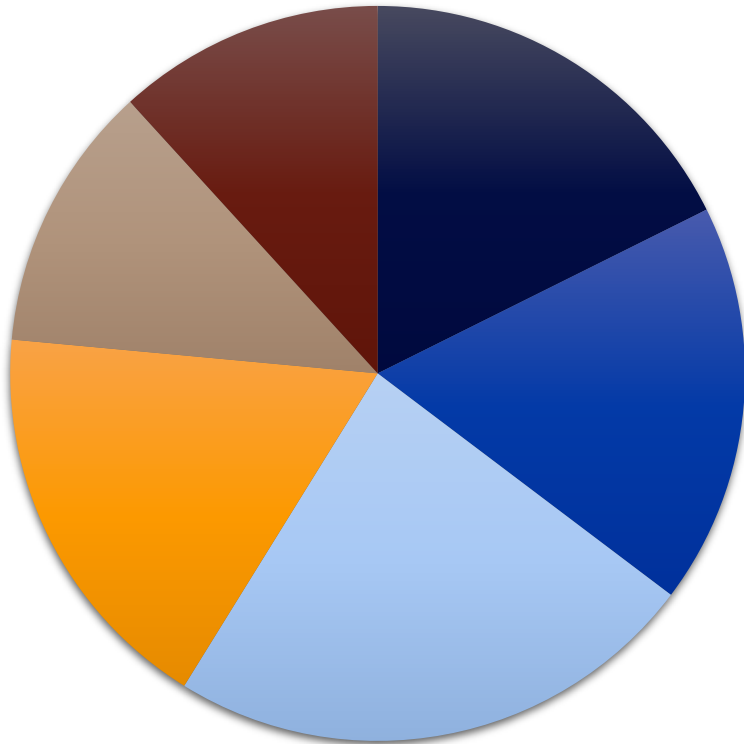
■ Dropout

■ Persistence

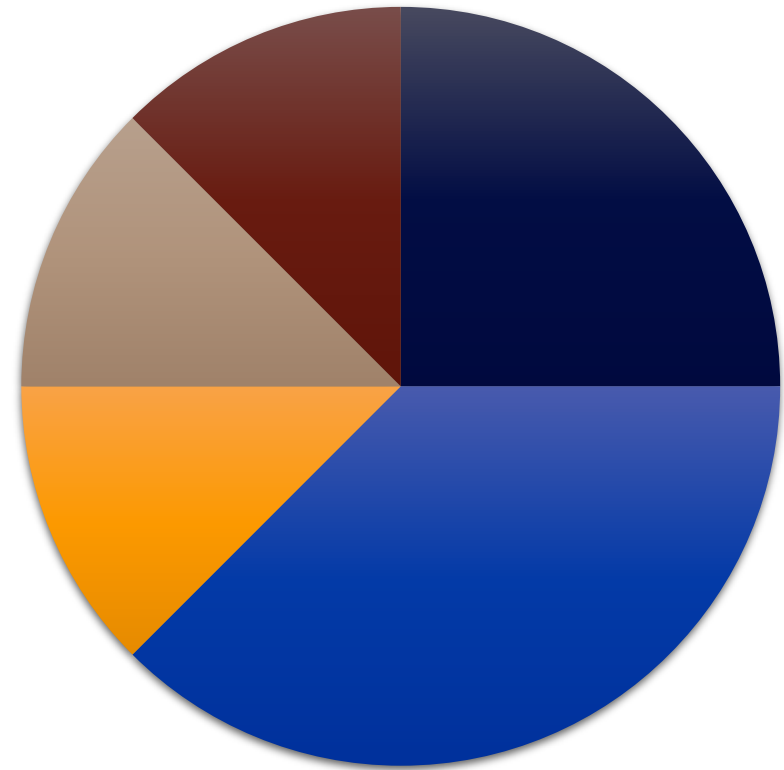
■ Dropout intentions

Faktorer som er undersøkt i forhold til frafall og frafallsintensjoner

Frafallsintensjoner



Frafall



■ Personlig bakgrunn ■ Interpersonlige ■ Intrapersonlige ■ Akademiske
■ Profesjonelle ■ Institusjonelle ■ Eksterne

■ Personlig bakgrunn ■ Interpersonlige ■ Intrapersonlige ■ Akademiske
■ Profesjonelle ■ Institusjonelle ■ Eksterne

Innsikt fra studentene midt i løpet

- Erfaringer med utdanningen
 - Akademiske krav
 - Praksis
 - Veiledning
 - Teori-praksis-integrasjon
- Hva driver frafallsintensjonene?
- Hvordan kan utdanningen støtte gjennomføring?

20 lærerstudenter (GLU og Lektor)
2-3 utdanningsinstitusjoner

Innsikt fra førsteårsstudenter

- Forventinger før praksis vs. faktiske erfaringer
- Praksis påvirker frafallsintensjoner?
- Forslag til forbedring av praksis

15 lærerstudenter (GLU)
2-3 utdanningsinstitusjoner

Referanser

- Elstad, E. (Ed.). (2023). *Teacher education in the Nordic region: Challenges and opportunities*. Springer International Publishing. <https://doi.org/10.1007/978-3-031-26051-3>
- Franz, S., & Paetsch, J. (2023). Academic and social integration and their relation to dropping out of teacher education: A comparison to other study programs. *Frontiers in Education, 8*, 1–12. <https://doi.org/10.3389/feduc.2023.1179264>
- Roberts, D. (2012). Modelling withdrawal and persistence for initial teacher training: Revising Tinto's longitudinal model of departure. *British Educational Research Journal, 38*(6), 953–975. <https://doi.org/10.1080/01411926.2011.603035>
- SSB. (2025, June 5). Fullføringsrater for studenter i høyere utdanning. *SSB*. <https://www.ssb.no/en/utFdanning/hoyere-utdanning/statistikk/gjennomforing-ved-universiteter-og-hogskoler>
- Westphal, A., Schulze, A., Schlesier, J., & Lohse-Bossenz, H. (2024). Who thinks about dropping out and why? Cognitive and affective-motivational profiles of student teachers explain differences in their intention to quit their teaching degree. *Teaching and Teacher Education, 150*, 1–13. <https://doi.org/10.1016/j.tate.2024.104718>
- Véliz Palomino, J. C., & Ortega, A. M. (2023). Dropout intentions in higher education: Systematic literature review. *Journal on Efficiency and Responsibility in Education and Science, 16*(2), 149–158. <https://doi.org/10.7160/eriesj.2023.160206>
- Stokking, K., Leenders, F., De Jong, J., & Van Tartwijk, J. (2003). From student to teacher: Reducing practice shock and early dropout in the teaching profession. *European Journal of Teacher Education, 26*(3), 329–350. <https://doi.org/10.1080/0261976032000128175>
- Stellmacher, A., Franz, S., & Paetsch, J. (2025). Career choice motivation, academic and social integration, and their relationship with intention to drop out of vocational teacher training. *Empirical Research in Vocational Education and Training, 17*(6), 1–20. <https://doi.org/10.1186/s40461-025-00182-8>
- Powazny, S., & Kauffeld, S. (2021). The impact of influential others on student teachers' dropout intention – a network analytical study. *European Journal of Teacher Education, 44*(4), 520–537. <https://doi.org/10.1080/02619768.2020.1793949>

Referanser

- Hobson, A. J., Giannakaki, M.-S., & Chambers, G. N. (2009). Who withdraws from initial teacher preparation programmes and why? *Educational Research*, 51(3), 321–340. <https://doi.org/10.1080/00131880903156906>
- Hong, J. Y. (2010). Pre-service and beginning teachers' professional identity and its relation to dropping out of the profession. *Teaching and Teacher Education*, 26(8), 1530–1543. <https://doi.org/10.1016/j.tate.2010.06.003>
- Jungert, T., Alm, F., & Thornberg, R. (2014). Motives for becoming a teacher and their relations to academic engagement and dropout among student teachers. *Journal of Education for Teaching*, 40(2), 173–185. <https://doi.org/10.1080/02607476.2013.869971>
- Lin, P.-Y., Childs, R. A., & Zhang, J. (2016). It takes a toll on pre-service teachers and programs: Case studies of teacher candidates who withdrew from a teacher
- Eick, S. A., Williamson, G. R., & Heath, V. (2012). A systematic review of placement related attrition in nurse education. *International Journal of Nursing Studies*, 49(10), 1299–1309. <https://doi.org/10.1016/j.ijnurstu.2011.12.004>
- Chan, Z. C. Y., Cheng, W. Y., Fong, M. K., Fung, Y. S., Ki, Y. M., Li, Y. L., Wong, H. T., Wong, T. L., & Tsoi, W. F. (2019). Curriculum design and attrition among undergraduate nursing students: A systematic review. *Nurse Education Today*, 74, 41–53. <https://doi.org/10.1016/j.nedt.2018.11.024>
- Chambers, G. N., Hobson, A. J., & Tracey, L. (2010). 'Teaching could be a fantastic job but ...': Three stories of student teacher withdrawal from initial teacher preparation programmes in England. *Teachers and Teaching: Theory and Practice*, 16(1), 111–129. <https://doi.org/10.1080/13540600903475652>
- Chambers, G. N., & Roper, T. (2000). Why students withdraw from initial teacher training. *Journal of Education for Teaching*, 26(1), 25–43. <https://doi.org/10.1080/02607470050007110>

Referanser

- Bernardo, A. B., García-Gutiérrez, V., Esteban, M., & Maluenda-Albornoz, J. (2025). Relationship between self-efficacy and university dropout: A systematic review. *Frontiers in Psychology, 16*, 1553485. <https://doi.org/10.3389/fpsyg.2025.1553485>
- Bohndick, C. (2020). Predictors of dropout intentions in teacher education programmes compared with other study programmes. *Journal of Education for Teaching, 46*(2), 207–219. <https://doi.org/10.1080/02607476.2020.1724652>
- Bouwma-Gearhart, J. (2010). Pre-service educator attrition informed by self determination theory: Autonomy loss in high-stakes education environments. *26*(1), 30–41.
- Bakker, E. J. M., Kox, J. H. A. M., Boot, C. R. L., Francke, A. L., van der Beek, A. J., & Roelofs, P. D. D. M. (2020). Improving mental health of student and novice nurses to prevent dropout: A systematic review. *Journal of Advanced Nursing, 76*(10), 2494–2509. <https://doi.org/10.1111/jan.14453>