

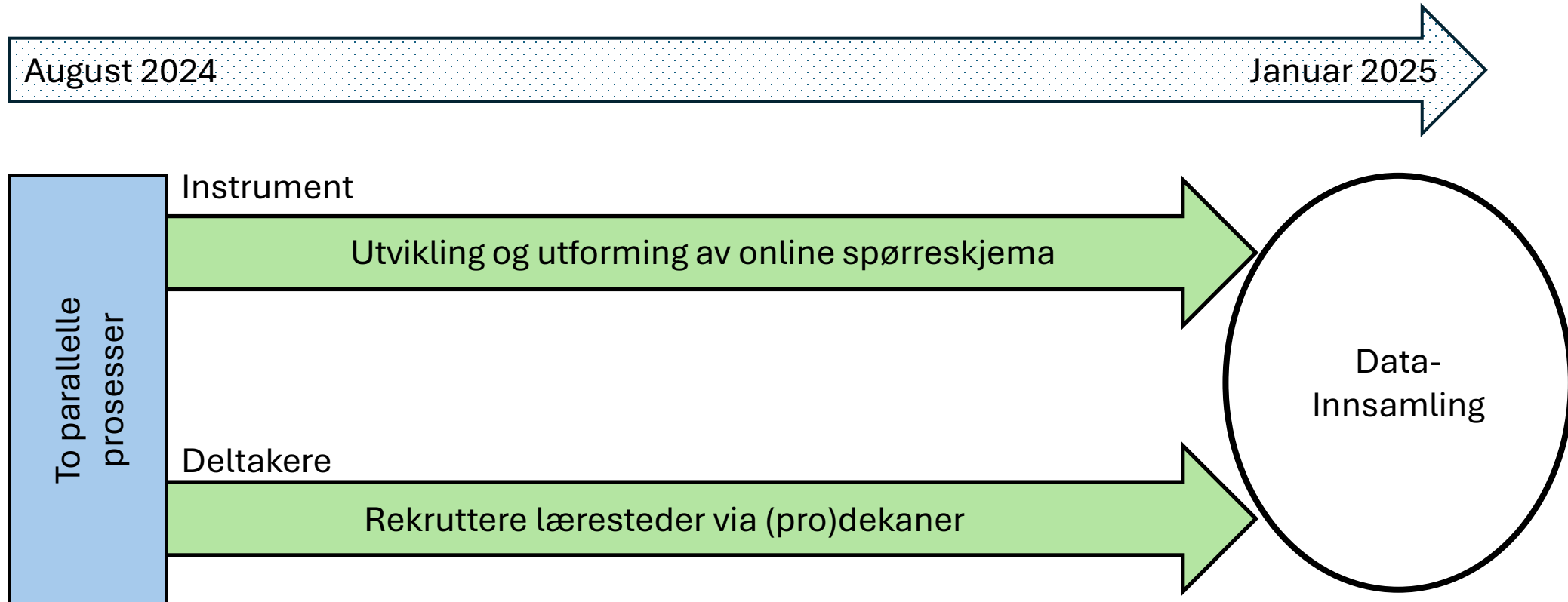


# Nivåkrav og studentprogresjon på nasjonalt nivå

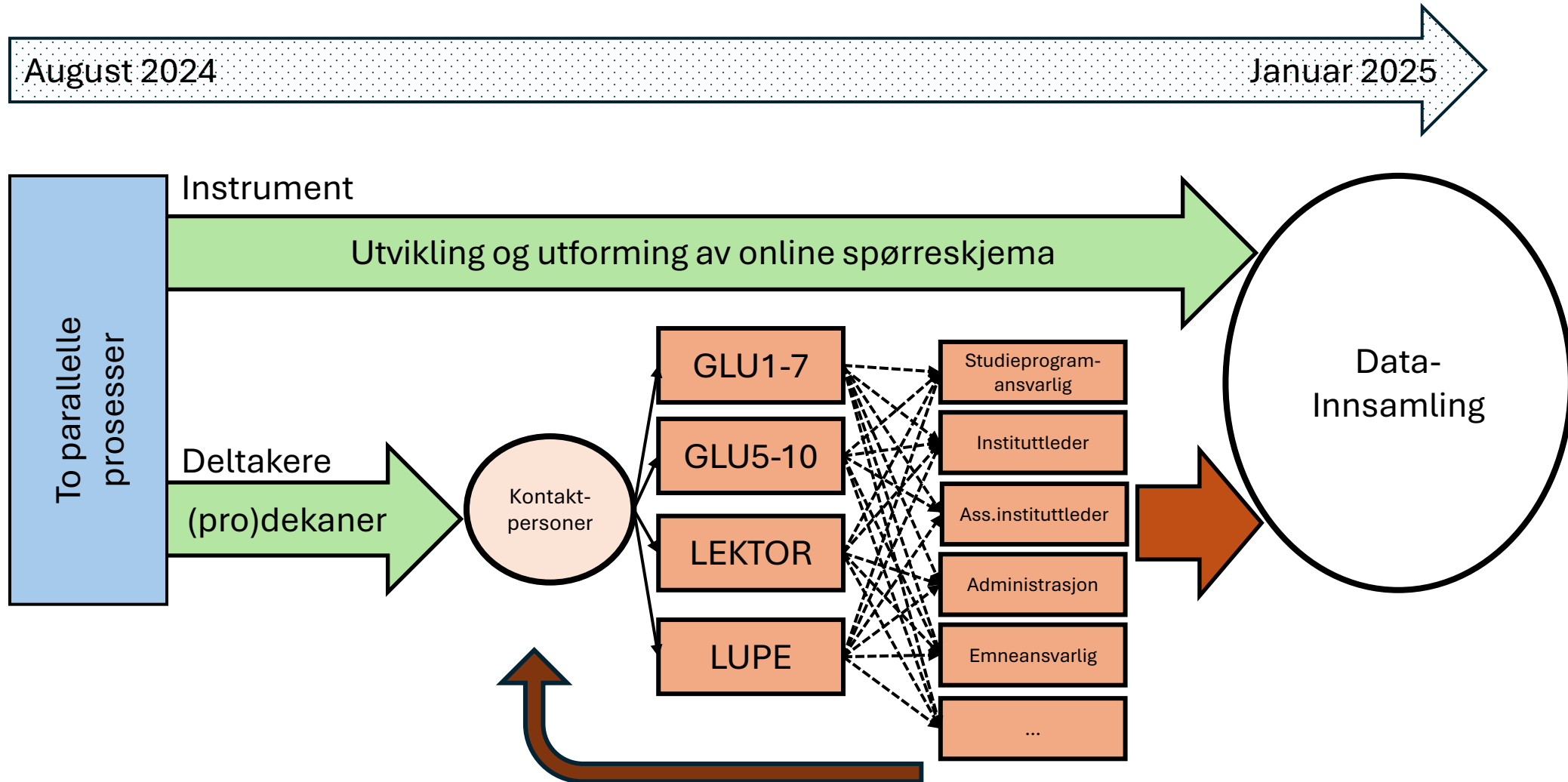
- en lang vei til start

Sigve Høgheim, Høgskulen på Vestlandet, 27.5.2026

# Prosjekt 1: Longitudinelt spørreskjema

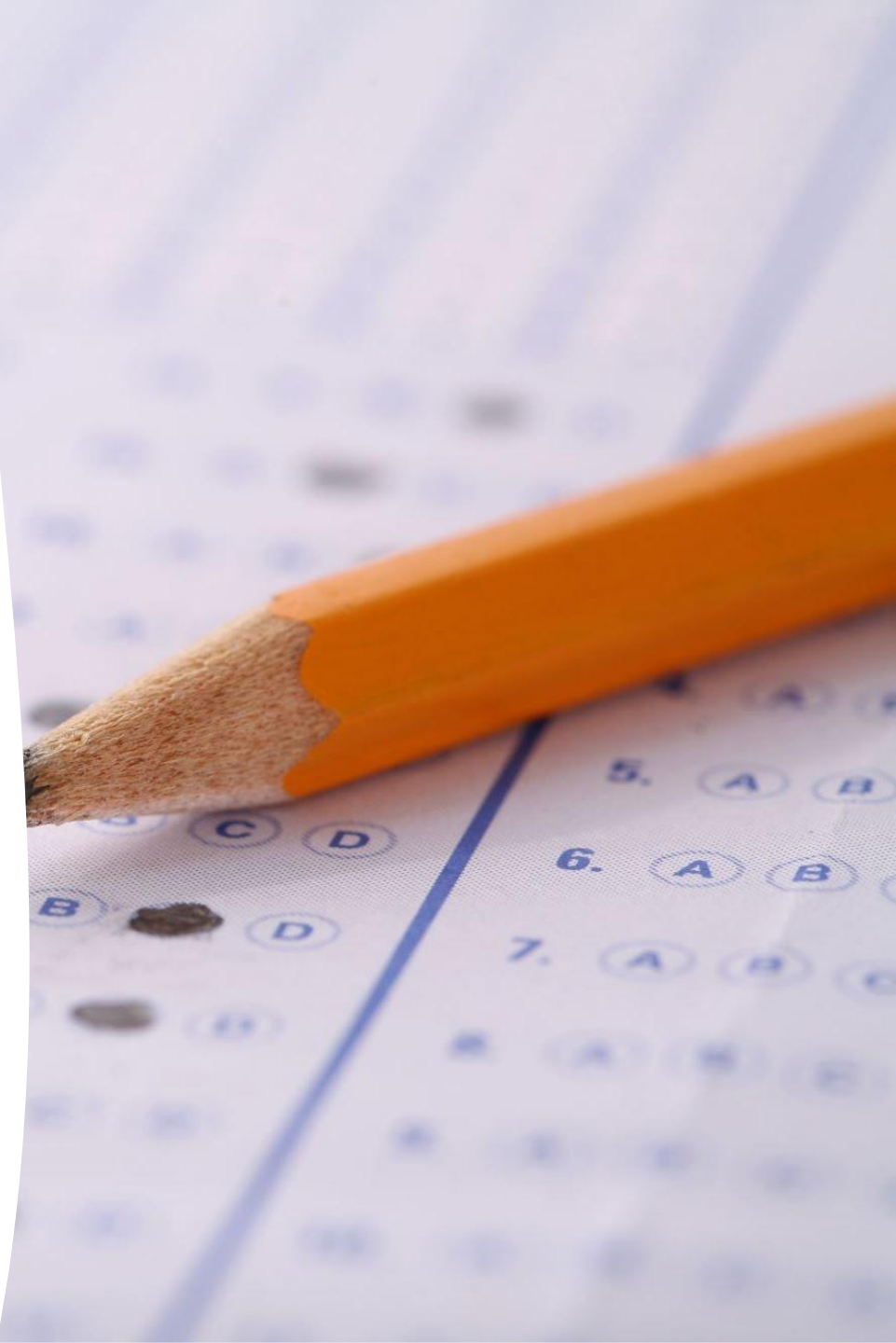


# Prosjekt 1: Longitudinelt spørreskjema



# Utfordringen

- Et komplisert nettverk
- Et skille mellom samtykke og forpliktelse
- Samme utfordring i hvert ledd
- **270 responser (totalt)**
- Ingen etablert kontaktpunkt for å få opp svarprosenten
- Studien ble avbrutt i mars 2025



# Prosjekt 2: Omfang

- *Hvor mange er det som er tatt opp lokalt uten å tilfredsstillere nivåkravene?*
- Tok kontakt med alle aktuelle læresteder
- Samme fordeling til ulike kontaktpunkter
- **Én skole kunne svare**
- Andre hadde ikke informasjonen tilgjengelig

# Prosjekt 3: Registerdata

- Data finnes, men vi må få tak i den
- Alternativet: **søke om registerdata om studenters prestasjoner**
- Begynte kontakten med Sikt (Felles Studentsystem)
  - Uproblematiske
  - Anbefalte *Database for statistikk om høyere utdanning* (DBH)
  - Måtte jobbe helt anonymt (*Data Protection Impact Assessment* og dispensasjon fra KD)
- Skisserte en plan for anonym uthenting av data (godkjent av Sikt)



# Prosessen videre....



- Men....
- ... *det inneholder ingen markør for å skulle ut enkeltindivid (DBH, mars 2026), bare fag*
- For individ-data som kan følges over tid trengs det personløpenummer
  - Og DPIA
  - Og dispensasjon fra Kunnskapsdepartementet
- Deretter må det etableres og koordineres en kontakt mellom
  - DBH
  - Vitnemålsportalen

# Og i mellomtiden

- NOKUT sin rapport «Fra karakter til kapasitet» (28.januar)
- Tydelige funn
- Mest interessant for min del: «Mottar bakgrunnsdata fra Felles Studentsystem gjennom Sikt»



# Disse spørsmålene står igjen

- Hva bør vi gjøre for å få tilgang til studentene?
- Hvordan bruke etablerte systemer for kunnskapsproduksjon?
- Hvilket grunnlag har vi for å diskutere nivåkrav?
- Hvordan skape en bro mellom samtykke og forpliktelse i forskningssamarbeid?

Takk for meg