

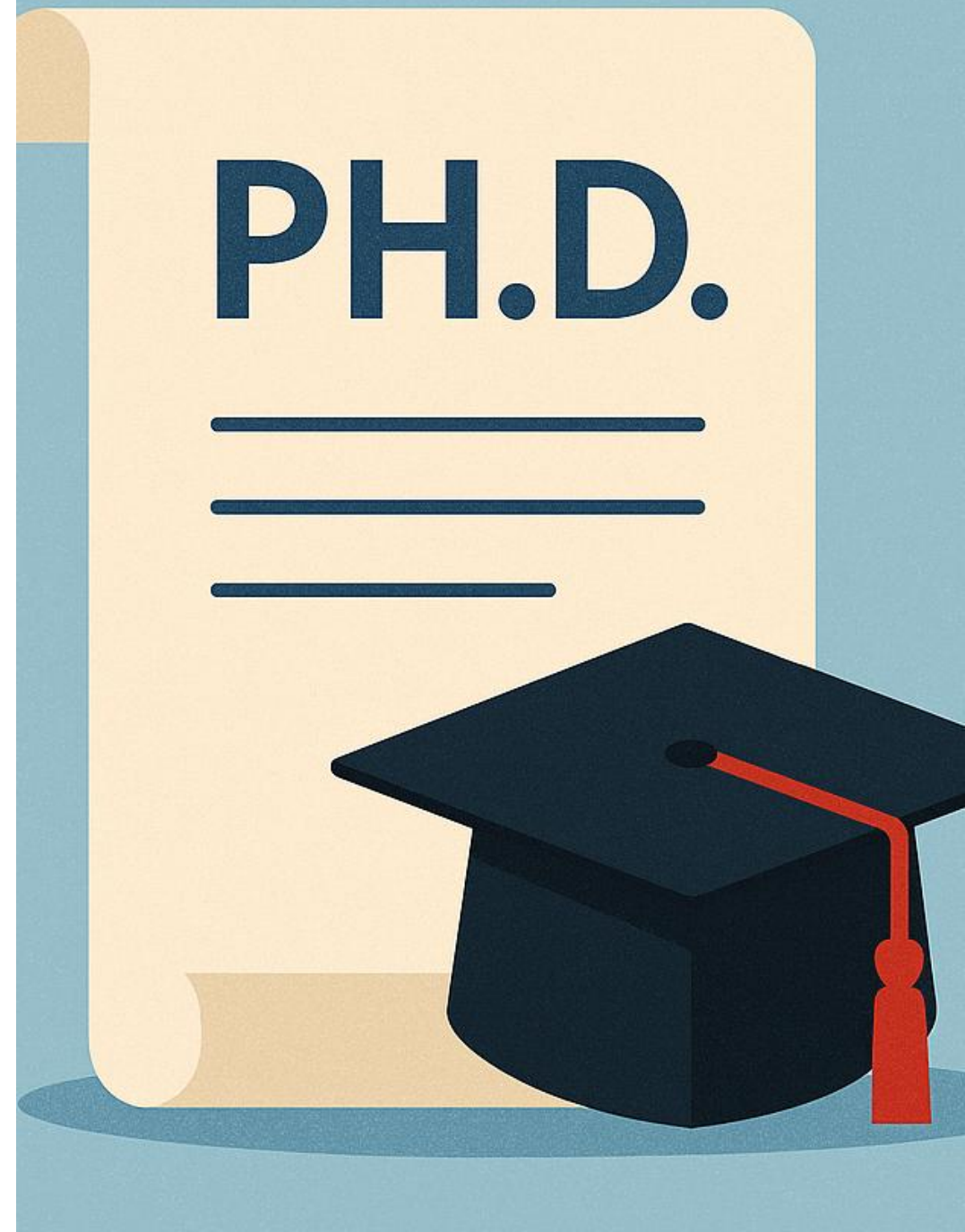


Høgskulen
på Vestlandet

Ansvar og handlingsrom for å rekruttere og behalde barnehagelærarar

Eit tredelt prosjekt om ansvar og
handlingsrom i policydokument, hos
barnehageeigarar og styrarar

Mia Stubhaug
Campus Sogndal
28. mai 2026



Bakgrunn

- › Rekrutteringsutfordringer og bemanningsproblematikk
- › Barnehageeigarar
 - › Mangfald
 - › Forståing av og utøving av ansvar
 - › Handheving av rammeplan
 - › Ansvarleggjering
- › Barnehagestyrarar
 - › Trivast i yrke
 - › Ønsker meir støtte
 - › Komplekst yrke
- › Generelt:
 - › Fleire land har like utfordringar
 - › Leiarstøtte verker positivt på å behalde lærarar

KD, 2024; Haugset, 2018; Børhaug et al., 2025; Haukanes et al., 2026; Bøe et al., 2020; Pedersen et al., 2024; Garrett og Gibbs, 2025; Doromal og Markowitz, 2023.



Nasjonal strategi for lærarrekruttering



Dette bildet av Ukjent forfatter er lisensiert under [CC BY-NC-ND](https://creativecommons.org/licenses/by-nc-nd/4.0/)

- › Mål 4: Barnehager og skoler er attraktive arbeidsplasser som **rekrutterer** og **beholder** lærere

Tiltak 4.6:

- › «Regjeringen vil få mer kunnskap om hvordan **eiere** og **ledere** i barnehage og skole opplever rekrutteringssituasjonen, hvilke behov de har og hva de allerede gjør for å skaffe nok lærere?»

Tre nivåa



LOKALT NIVÅ
BARNEHAGESTYRER



KOMMUNALT NIVÅ
BARNEHAGEEIGAR



NASJONALT NIVÅ
KUNNSKAPSDEPARTEMENTET

Problemstillingerar

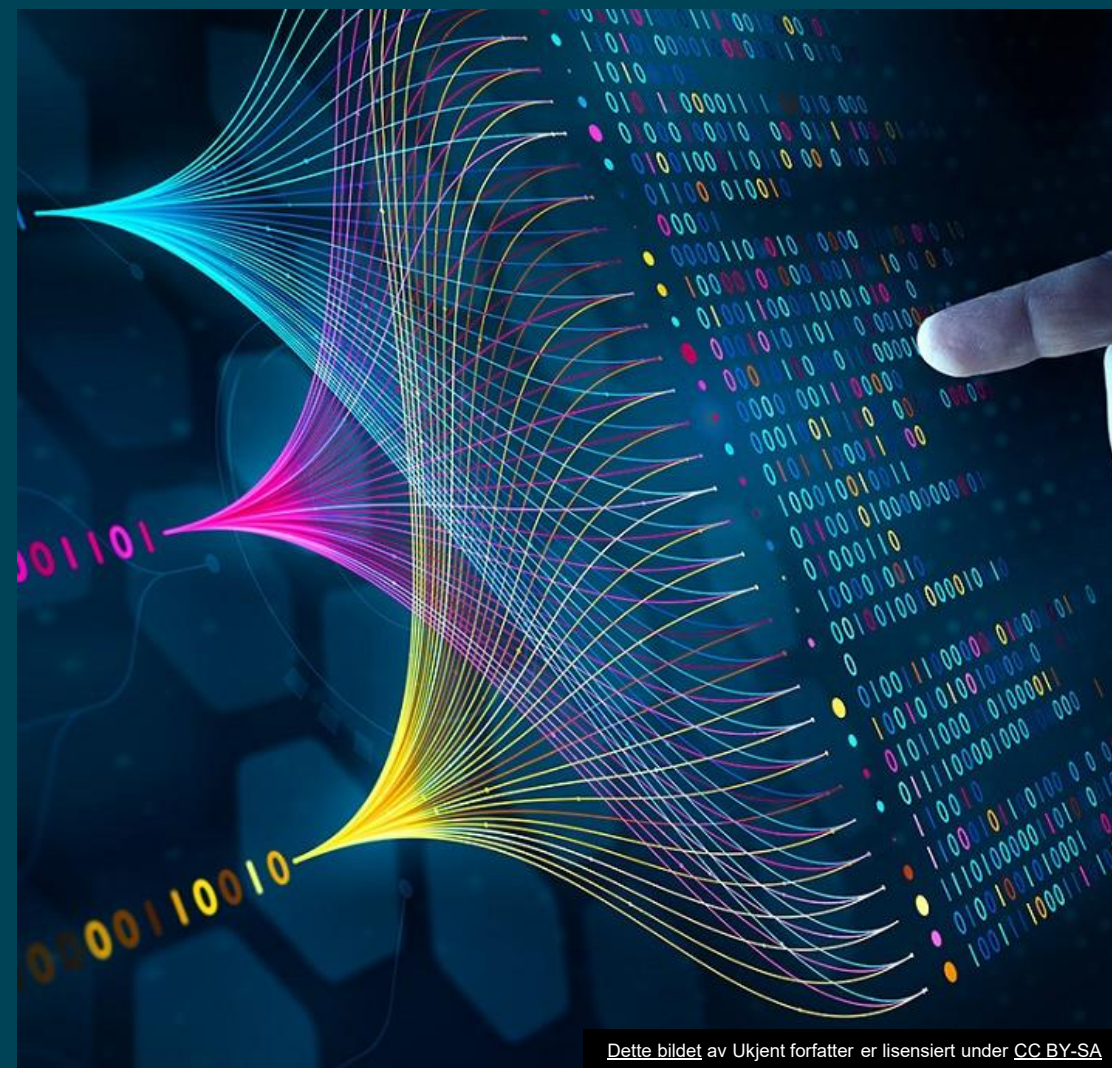
- › Delprosjekt 1: På kva måte konstruerer **nasjonale policydokument** ansvar og handlingsrom for å rekruttere og behalde barnehagelærarar?
- › Delprosjekt 2: På kva måte konstruerer **barnehageeigarar** ansvar og handlingsrom...
- › Delprosjekt 3: På kva måte konstruerer **barnehagestyrarar** ansvar og handlingsrom..

På kva måte konstruerast ansvar og handlingsrom for å rekruttere og behalde barnehagelærarar i barnehagesektoren?

Delprosjekt 1: Dokument analyse av policydokument

- › Nasjonale policydokument frå 2003 frå kunnskapsdepartementet
 - › Tildelingsbrev
 - › Årsrapportar
 - › Meldingar
 - › NOU-ar
 - › Planer og strategier
 - › Rapportar
 - › Lover og regler
 - › Rammeplan

Fjerne - legge til?



Dette bildet av Ukjent forfatter er lisensiert under [CC BY-SA](#)

Delprosjekt 2 og 3: Fenomenografi

- › Kartlegge variasjonar i opplevingar/forståingar/konstruksjonar av eit fenomen
- › Det er ein begrensa mengde måtar å forstå eit fenomen på

Mål i dette prosjektet:

- › Å finne variasjonane i måtar å konstruere ansvar og handlingsrom for å rekruttere og behalde barnehagelærarar
- › Samt kvifor dei vert konstruert slik
- › Individuelle intervju



Dette bildet av Ukjent forfatter er lisensiert under [CC BY-SA](#)

Utval

- › Barnehageeigarar og styrarar
 - › Ca. lik del private og offentlege barnehagar
 - › Tilfeldig trekking etter landsdel og eigartype
 - › Kven er «barnehageeigar» i dei private?

	Prosentandel offentlege barnehagar	Prosentandel private barnehagar
Nord-Norge	13,8	8,7
Trøndelag	11,0	8,4
Vestlandet	17,4	15,8
Østlandet elles	22,0	23,4
Oslo og Akershus	22,3	28,4
Agder og Rogaland	13,5	15,3



Takk for meg
Mia.stubhaug@hvl.no